

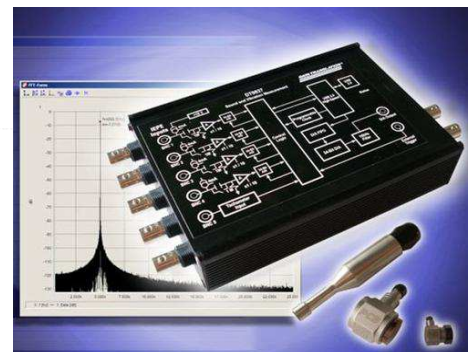
« Frontal caméléon pour toutes vos applications ... »

Frontal / analyseur 4 voies DT-9837



Caractéristiques générales

- ↳ Système autonome alimenté par USB
- ↳ **4 entrées synchrones 24-bit Delta-Sigma**
- ↳ Couplage AC/DC ou IEPE (2 ou 4 ma) programmable par voie
- ↳ Dynamique > 106 dB
- ↳ Echantillonnage jusqu'à 105,4 kHz par voie
- ↳ Bande passante jusqu'à 51,6 kHz
- ↳ Gamme d'entrée +/-10V avec gains programmables de 1 ou 10
- ↳ **1 sortie analogique 24 bit** synchrone aux entrées et au tachymètre (sauf DT-9837B)
- ↳ Déclenchements programmables sur entrée analogique, digitale ou par logiciel
- ↳ Architecture DT-Open Layers... drivers disponibles pour MATLAB, DasyLab, LabVIEW ...
- ↳ **1 entrée tachymétrique** jusqu'à 1 MHz (sauf DT-9837C)



Synchronisation

- ↳ Synchronisation possible de 2 ou 4 (sauf DT-9837)
- ↳ Connexion par connecteur RJ-45

Synchronizing Multiple Modules

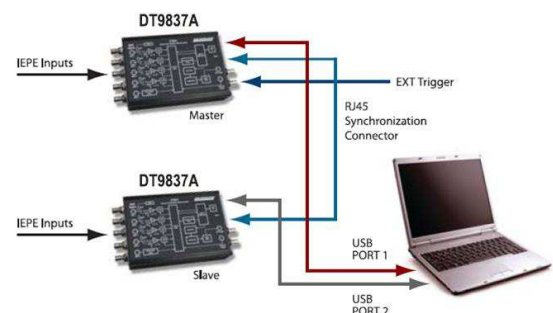
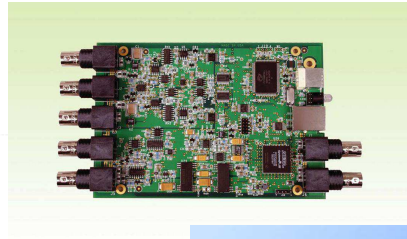


Figure 8. A DT9837A Master/Slave component in Measure Foundry allows two modules to operate in perfect synchronization for 8 IEPE inputs and 2 tachometer inputs.



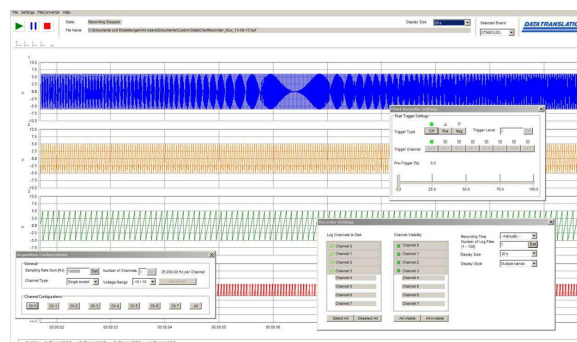
Version OEM

- ↳ Version OEM sans châssis disponible
- ↳ Connecteur et lien USB accessibles



Logiciel DTScope (fourni) (optionnel)

- ↳ Oscilloscope 16 voies avec fonctions de déclenchement
- ↳ Enregistreur 16 voies avec fonctions de déclenchement
- ↳ Analyse FFT
- ↳ Export en format .txt
- ↳ Affichage évolué: ajustement automatique d'échelle, curseurs, zoom, scrutation avant et arrière pendant les acquisitions.
- ↳ Sauvegarde et chargement de configurations de mesure





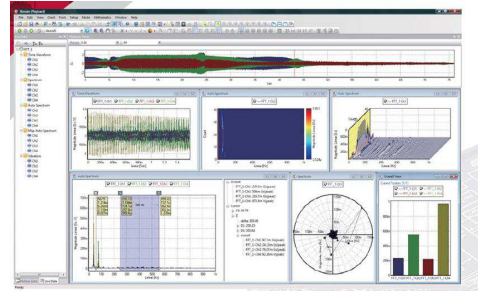
Logiciel *Novian* (option)



Novian™

Logiciel *Novian* (Standard)

- *Pilotage directe des systèmes DT-9837x*
- *Visualisation avancée des données*
- *Édition de rapport directement dans Word*
- *Exportation des données en .xml, .uff ou .wav*
- *Post-traitement des données temporelles enregistrées*



Analyse en bandes fines (FFT)

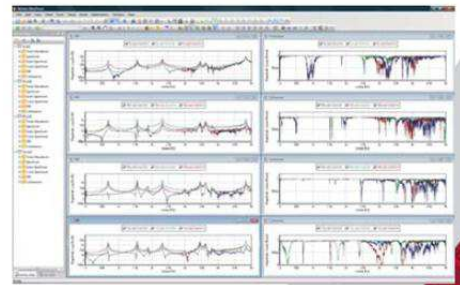
- *De 50 Hz à 40 kHz*
- *Résolution de 100 à 12 800 lignes*
- *Moyennages fréquentiel ou temporel , linéaire, exponentiel ou maintien du maximum*
- *Calculs de spectre, interspectre, fonction de transfert, cohérence, spectre enveloppe*

Analyse par bande d'octaves (1/1, 1/3 et 1/12) (option)

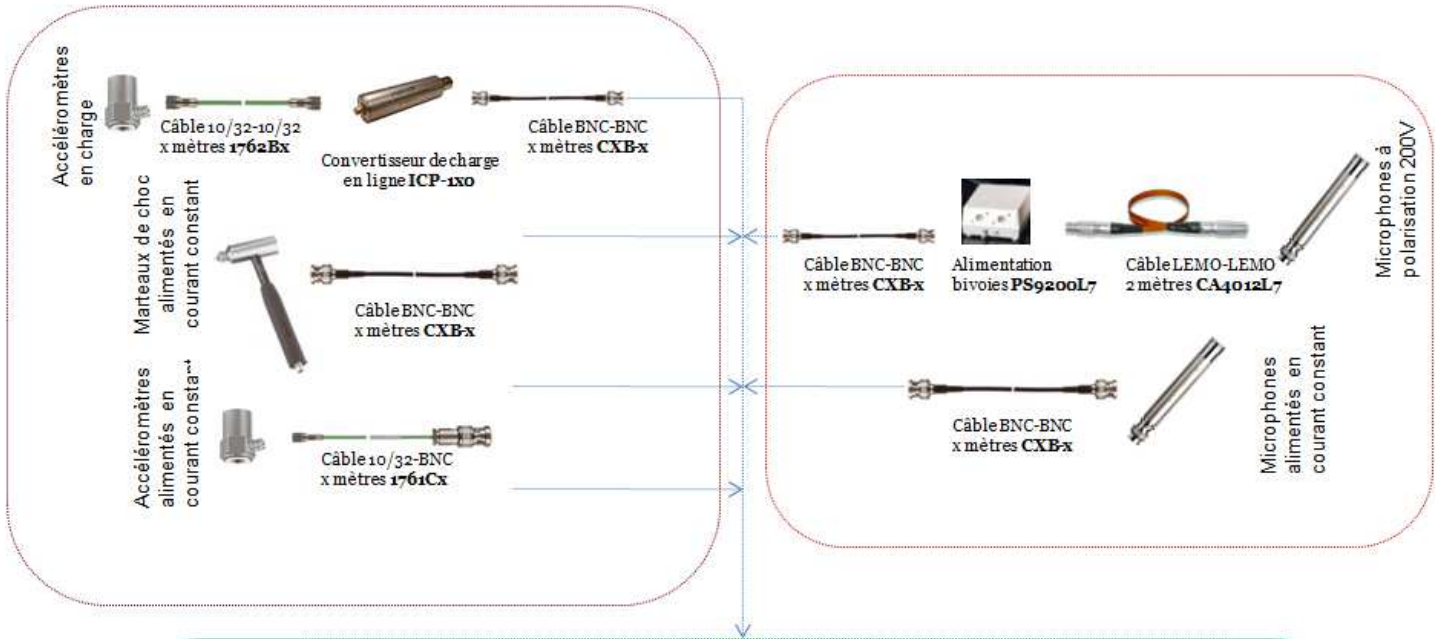
- *4 voies octave: 32kHz, 1/3 octave: 10kHz, 1/12 octave: 5kHz*
- *Détection : Fast, slow, impulsionnel*
- *Pondération : A, C ou Z (aucune)*

Suivi d'ordres (option)

- *Vitesse : de 6 à 480 000 t/min*
- *Résolution jusqu'à 0,0624 t/min*
- *800 ordres maximum*



Mises à jour logicielle gratuites et illimitées !



Standard

Câble USB
 Manuel d'utilisation avec drivers pour DasyLab, Matlab sur CD
Frontal 4 voies DT-9837
 Logiciel DTScope

Optionnel

Calibreur vibration VE-10
 Calibreur Classe 1 NC-74
 Driver pour Labview LV-Link
 Logiciel Novian



Capteurs recommandés

Microphones	Unité	RG-50	MI-17	UC-52	UC-53A	UC-59
Aspect						
Mode		Pression		Champ libre		
Diamètre		1/4"			1/2"	
Type		Classe 2	Classe 1	Classe 2	Classe 1	
Alimentation courant	mA	2 - 6		2 - 20	2 - 20	2 - 20
Sensibilité	mV/Pa	50		22	40	45
Gamme de mesures	dB	26 - 130		24 - 150	20 - 151	18 - 151
Bande passante	Hz	20 - 20k		20 - 8k	10 - 20k	10 - 20k
Température	°C	-10 - 50			-20 - 80	
Connecteur		BNC			BNC	
Préamplificateur		Intégré			NH-22	

Accéléromètres		8776A50	8702Bxx	8763A500	8762Axx
Unité					
Mode		Voltage			
Type		Monoaxial		Triaxial	
Sensibilité	mV/g	100	10/50/100	10/100	100/500/1k
Gamme de mesures	+/- g	50	50/100/500	50/500	05/10/1950
Bande passante (5%)	Hz	1 - 10 k	1 - 10 k	1 - 12 k	0,5 - 6 k
Poids	gramme	4	8,7	3,3	23
Connecteur		10-32	10-32	Mini 4 broches	4 broches
Température	°C	-54 à 121	-55 à 100	-55 à 120	-55 à 80
Montage		collé	trou 10-32	3 trous 5-40	3 trous 10-32



Spécifications détaillées

Spécifications DT-9837	DT-9837	DT-9837A	DT-9837B	DT-9837C
Entrées analogiques				
Entrées	4 synchrones	4 synchrones	4 synchrones	4 synchrones
Anti-repliement	automatique, > 70 dB	automatique, > 70 dB	automatique, > 70 dB	automatique, > 70 dB
Convertisseur	24 Bit	24 Bit	24 Bit	24 Bit
Echantillonnage	52,7 kHz max.	52,7 kHz max.	105,4 kHz max.	105,4 kHz max.
Bande passante (+/- 0,5 dB)	0,5 Hz à 25,8 kHz	0,5 Hz à 25,8 kHz	0,5 Hz à 51,6 kHz	1 Hz à 51,6 kHz
Gammes d'entrée	± 1 ; 10 V	± 1 ; 10 V	± 1 ; 10 V	± 1 ; 10 V
Impédance d'entrée	1 MΩ	1 MΩ	1 MΩ	1 MΩ
Couplage	AC, DC ou IEPE	AC, DC ou IEPE	AC, DC ou IEPE	AC, DC ou IEPE
Alimentation capteur	4 mA/18 V	4 mA/18 V	4 mA/18 V	2 mA/18 V
Dynamique d'entrée	> 106 dB	> 106 dB	> 106 dB	> 106 dB
Taux de distortion	< 0,005 dB	< 0,005 dB	< 0,005 dB	< 0,005 dB
Sortie analogique				
Sortie	1	1		1
Gamme de sortie	10 V / 1 mA max	10 V / 3 mA max		3 V / 2 mA max
Convertisseur	24 bit	24 bit		24 bit
Echantillonnage	fixe 46,875 kHz	de 10 à 52,734 kHz		de 10 à 96 kHz
Synchronisation entrée	Non	Oui		Non
Entrée tachymétrique				
Entrée	1	1	1	
Gamme d'entrée	+/-30 V	+/-30 V	+/-30 V	
Fréquence max	380 kHz	1 MHz	1 MHz	
Impulsion min	0,4 µs	0,1 µs	0,1 µs	
Résolution	12 MHz	12 ou 48 MHz	12 ou 48 MHz	
Divers				
Interface	USB 2,0 Plug & Play	USB 2,0 Plug & Play	USB 2,0 Plug & Play	USB 2,0 Plug & Play
Synchronisation	Non	2 ou 4 modules	3 ou 4 modules	4 ou 4 modules
Alimentation	USB, 5V, 170 mA	USB, 5V, 170 mA	USB, 5V, 170 mA	USB, 5V, 170 mA
Matériau	Aluminium	Aluminium	Aluminium	Aluminium
Température opération	de 0° à 55°C	de 0° à 55°C	de 0° à 55°C	de 0° à 55°C
Température stockage	de -25° à 85° C	de -25° à 85° C	de -25° à 85° C	de -25° à 85° C
Dimensions	100 mm x 189 mm x 18	100 mm x 189 mm x 18	100 mm x 189 mm x 18	100 mm x 189 mm x 18
Poids	490 g	490 g	490 g	490 g

viaXys



76, La Rivière
45 490 SCEAUX DU GATINAIS



02 38 87 45 35



02 38 87 41 33



info@viaxys.com



www.viaxys.com