



« Pour toutes vos mesures de bruit en espace confiné ... »

Microphone de mesures MPA-241

Le microphone de mesure MPA-241 est une évolution des microphones de la série MPA-2x1 ayant pour particularité de pouvoir être vissé sur un support.

Il est constitué de la capsule microphonique 1/2" MP-231 et d'un préamplificateur IEPE miniature et muni de 3 filetages de montage. Il possède des caractéristiques dites de « champ libre » et est donc conçu pour compenser l'influence de sa présence dans le milieu dans lequel sont réalisées les mesures.

Sa précision de mesure est conforme à la norme IEC 61672 **Classe 1** garantissant des mesures sur toute la bande perceptible de l'oreille humaine.

En raison de sa petitesse et de sa conception, ce capteur permettra des mesures précises dans des situations très confinées.

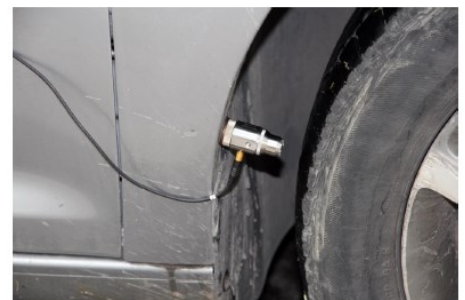
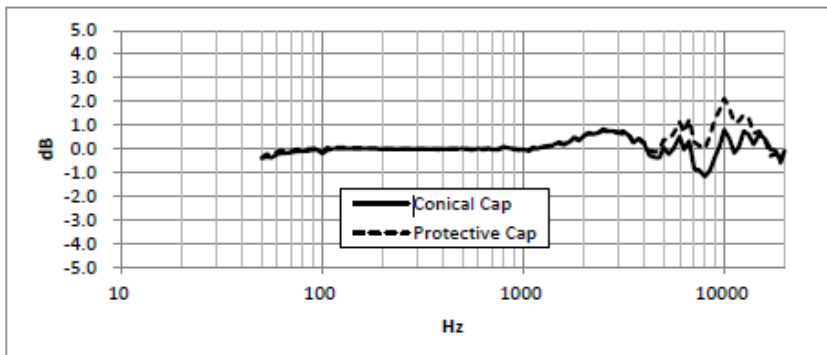
Chaque élément constitutif de ces microphones (capsule et préamplificateur) peut être utilisé séparément si nécessaire.



Microphone avec préamplificateur à visser MPA-241

CARACTERISTIQUES

- ↳ Capsule 1/2" champ libre pré-polarisée
- ↳ Préamplificateur compatible IEPE
- ↳ Bande passante étendue : de 3 Hz à 20 kHz (+/- 2 dB)
- ↳ Grande dynamique : de 17 à 146 dBA
- ↳ Sensibilité nominale : 40 mV/Pa
- ↳ Préamplificateur vissable miniature



Mise en situation sur une carrosserie automobile

Fig. 1 : Réponse en fréquence typique avec adaptateurs anti vibratoire et conique

SPÉCIFICATIONS

Capsule		MP-231
Type		Champ libre
Diamètre	"	1/2
Performances selon IEC 61672:2014		Classe 1
Bande passante (+/- 3 dB)	Hz	3 à 20 k
Bruit de fond	dBA	17
Niveau max mesurable sans distorsion	dBA	146
Sensibilité en circuit ouvert (+/- 2 dB)	mV/Pa	40
Sensibilité en circuit ouvert (+/- 2 dB)	dB réf 1 V/Pa	- 28
Event d'égalisation		Arrière
Température fonctionnement	° C	- 30 à 80
Sensibilité température	dB / °C	- 0,012
Sensibilité pression statique	dB/kPa	- 0,004
Humidité sans condensation	% RH	0 à 98
Sensibilité humidité	dB / % RH	< 0,003
Capacitance	pF	16
Volume équivalent d'air	mm3	46
Filetage		M11,7 - 60 UNS
Préamplificateur		MA-241
Bande passante (+/- 0,5 dB)	Hz	4 à 120 k
Bruit de fond (pondéré A)	µV	5
Alimentation IEPE	mA	2 à 20
Longueur	mm	23,4 (Ø 23,7)
Connectique		SMB
Filetage de montage		3 x 10-32



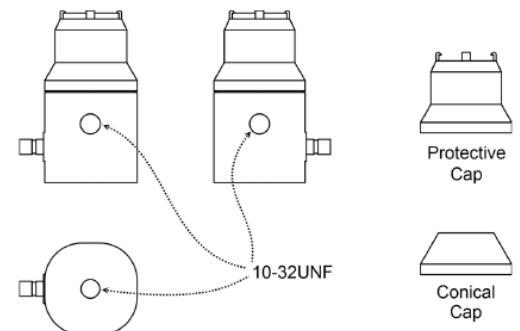
Mise en situation à l'intérieur d'un compartiment moteur



Microphone **MPA-241**
Avec adaptateur anti vibratoire (gauche) et adaptateur conique (droite)

FOURNI TURE: **MPA-241** : Capsule MP-231, Préamplificateur MA-241, Adaptateur anti vibratoire, Adaptateur conique, Boîte de rangement, certificat d'étalonnage avec sensibilité et courbe de réponse en fréquences

OPTIONNEL :



Trous taraudés 10-32 sur 3 faces et adaptateurs de maintien

 Calibreur 94/114 dB CA-111	 Embase magnétique 008-10/32	 Câble SMB/BNC X m CSB-00X	 Analyseur de poche Spider-20	 Analyseur portable Coco-80x
-----------------------------------	------------------------------------	----------------------------------	-------------------------------------	------------------------------------